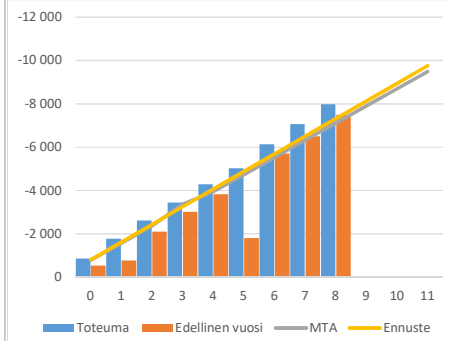


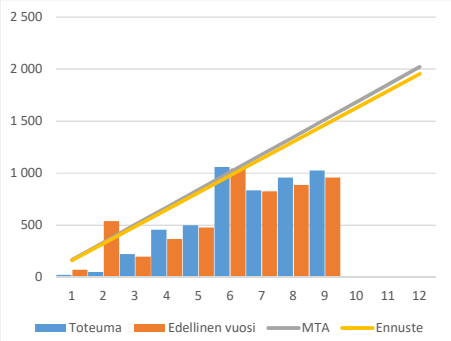
Tuloslaskelma (käyttötalous) €1 000	* MTA = muutettu talousarvio		** TA = alkuperäinen talousarvio				
	Kum.	Tot.-%	Kum.	Tot.-%	MTA 2022*	Ennuste 2022	Ennuste / MTA*
	9/2022	/ MTA*	9/2021	/ TP 2021			
Toimintatuotot	1 027	50,8%	959	45,0%	2 021	1 955	96,7 %
Myyntituotot	581	56,1%	726	63,4%	1 035	983	94,9 %
Maksutuotot	30	4,5%	17	2,6%	665	665	100,0 %
Tuet ja avustukset	378	130,3%	202	66,6%	290	277	95,3 %
Muut toimintatuotot	38	122,3%	14	39,8%	31	31	100,0 %
Toimintakulut	-9 008	78,5%	-8 449	72,7%	-11 479	-11 713	102,0 %
Henkilöstökulut	-3 992	80,4%	-3 511	70,2%	-4 966	-5 147	103,6 %
Palvelujen ostot	-3 161	82,1%	-2 987	81,8%	-3 848	-3 901	101,4 %
Aineet, tarvikkeet ja tavarat	-37	67,1%	-37	68,3%	-55	-55	100,0 %
Avustukset	-1 415	69,0%	-1 528	65,2%	-2 050	-2 050	100,0 %
Muut toimintakulut	-404	72,0%	-385	67,6%	-560	-560	100,0 %
Toimintakate	-7 982	84,4%	-7 489	78,9%	-9 458	-9 758	103,2 %
Rahoitustuotot ja -kulut	0		0	38,3%			
Vuosikate	-7 982	84,4%	-7 489	78,9%	-9 458	-9 758	103,2 %
Poistot ja arvonalentumiset	-62		-74	76,0%			
Tilikauden tulos	-8 044	85,0%	-7 563	78,9%	-9 458	-9 758	103,2 %
Tilikauden yli-/alijäämä	-8 044	85,0%	-7 563	78,9%	-9 458	-9 758	103,2 %

Palveluyksikkötarkastelu €1 000	* MTA = muutettu talousarvio		** TA = alkuperäinen talousarvio				
	Kum.	Tot.-%	Kum.	Tot.-%	MTA 2022*	Ennuste 2022	Ennuste / MTA*
	9/2022	/ MTA*	9/2021	/ TP 2021			
Toimintatuotot	1 027	50,79%	959	45,03%	2 021	1 955	96,73%
1832 YHTEISET PALVELUT -TOIMIALUE	1 027	50,79%	959	45,03%	2 021	1 955	96,73%
18320 YHTEISET PALVELUT	1 027	50,79%	959	45,03%	2 021	1 955	96,73%
183119 HENKILÖSTÖPALVELUT JA	457	71,67%	405	61,41%	637	571	89,64%
1831190 HENKILÖSTÖPALVELU	377	87,57%	356	67,00%	431	431	100,00%
1831190 HENKILÖSTÖPALVELU	79	38,49%	49	38,13%	206	140	68,02%
183120 HALLINTO- JA ASIAKASPA	327	31,33%	255	22,95%	1 042	1 042	100,00%
1831198 ASIAKASPALVELUT	18	67,19%	20	80,77%	27	27	100,00%
1831200 Päätöksenteon tuki ja	125	213,63%	68	51,13%	59	59	100,00%
1831220 Holhoustoimen edun	183	19,16%	167	17,51%	957	957	100,00%
183140 Talouden ohjaus	174	71,61%	225	85,73%	243	243	100,00%
1831230 Materiaalihallinto ja h	11	75,07%	5	53,30%	14	14	100,00%
1831400 Talouspalvelut	163	71,39%	220	86,96%	228	228	100,00%
183150 Kehittäminen ja tietohallin	70	70,37%	75	75,43%	99	99	100,00%
1831440 Kehittäminen ja tietol	70	70,37%	75	75,43%	99	99	100,00%
Toimintakulut	-9 008	78,47%	-8 449	72,71%	-11 479	-11 713	102,04%
1832 YHTEISET PALVELUT -TOIMIALUE	-9 008	78,47%	-8 449	72,71%	-11 479	-11 713	102,04%
18320 YHTEISET PALVELUT	-9 008	78,47%	-8 449	72,71%	-11 479	-11 713	102,04%
183119 HENKILÖSTÖPALVELUT JA	-3 861	74,68%	-3 521	67,39%	-5 170	-5 170	100,00%
1831190 HENKILÖSTÖPALVELU	-2 591	78,12%	-2 395	67,22%	-3 317	-3 317	100,00%
1831190 HENKILÖSTÖPALVELU	-1 270	68,54%	-1 126	67,76%	-1 853	-1 853	100,00%
183120 HALLINTO- JA ASIAKASPA	-2 402	87,25%	-2 258	73,63%	-2 753	-2 934	106,57%
1831198 ASIAKASPALVELUT	-286	80,82%	-308	74,08%	-353	-353	100,00%
1831200 Päätöksenteon tuki ja	-1 544	94,90%	-1 402	75,78%	-1 627	-1 808	111,12%
1831220 Holhoustoimen edun	-572	74,08%	-548	68,42%	-773	-773	100,00%
183140 Talouden ohjaus	-1 534	86,94%	-1 492	82,87%	-1 765	-1 818	103,00%
1831230 Materiaalihallinto ja h	-230	91,04%	-253	84,51%	-252	-252	100,00%
1831400 Talouspalvelut	-1 185	87,05%	-1 147	84,42%	-1 361	-1 414	103,89%
1831410 Controllor-palvelut	-105	74,52%	-92	64,72%	-141	-141	100,00%
1831450 Konsernivalvonta ja c	-14	144,46%			-10	-10	100,00%
183150 Kehittäminen ja tietohallin	-1 211	67,58%	-1 178	77,10%	-1 792	-1 792	100,00%
1831440 Kehittäminen ja tietol	-1 211	67,58%	-1 178	77,10%	-1 792	-1 792	100,00%
Toimintakate	-7 982	84,39%	-7 489	78,93%	-9 458	-9 758	103,17%
Rahoitustuotot ja -kulut	0		0	38,29%			
Vuosikate	-7 982	84,39%	-7 489	78,92%	-9 458	-9 758	103,17%
Poistot ja arvonalentumiset	-62		-74	76,01%			
Tilikauden tulos	-8 044	85,04%	-7 563	78,90%	-9 458	-9 758	103,17%
Tilikauden yli-/alijäämä	-8 044	85,04%	-7 563	78,90%	-9 458	-9 758	103,17%

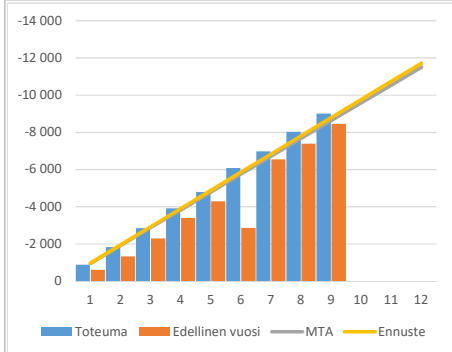
**Toimintakatteen kuukausitoteumat
(vertailu edelliseen vuoteen, muutettuun
talousarvioon ja ennusteeseen) 1000€**



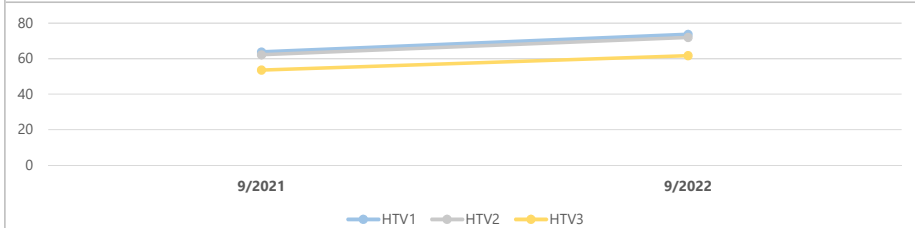
**Toimintatuottojen kuukausitoteumat
(vertailu edelliseen vuoteen, muutettuun
talousarvioon ja ennusteeseen) 1000€**



**Toimintakulujen kuukausitoteumat
(vertailu edelliseen vuoteen, muutettuun
talousarvioon ja ennusteeseen) 1000€**



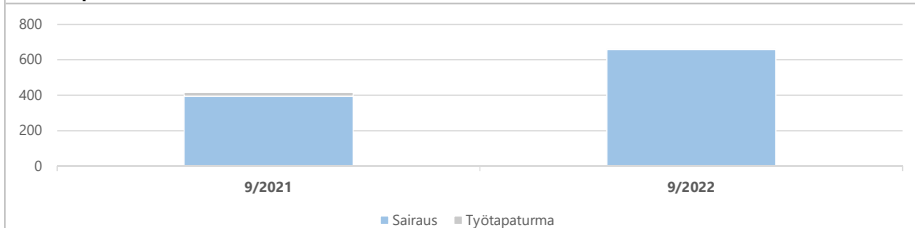
Kumulatiiviset henkilötyövuodet (HTV1, HTV2 ja HTV3)



	9/2021	9/2022	Muutos	Muutos
HTV1	63,8	73,7	9,9	15,6 %
HTV2	62,2	71,9	9,8	15,7 %
HTV3	53,6	61,7	8,1	15,0 %

HTV1 = palveluksessaolopäivien lukumäärä kalenteripäivinä / 365 * (osa-aikaprosentti/100)
 HTV2 = palkallisten palveluksessaolopäivien lukumäärä kalenteripäivinä / 365 * (osa-aikaprosentti/100)
 HTV3 = palveluksessaolopäivien (vähennetty kaikki poissaolot) lkm kalenteripäivinä / 365 * (osa-aika-%/100)

Kumulatiiviset terveysperusteiset (= sairaus ja työtaturma) poissaolot kalenteripäivät



	9/2021	9/2022	Muutos	Muutos
Sairaus	395	658	263	66,6 %
Työtaturma	21	4	-17	-81,0 %
Yhteensä	416	662	246	59,1 %

